

ICSS

ÍNDICE DE
CONFIANÇA
DO SETOR
DE SEGUROS



Estudo realizado por: Rating de Seguros Consultoria (www.ratingdeseguros.com.br).

Em março, otimismo continuou, mas confiança diminuiu

1) Análise

Em março de 2019, pelo sexto mês seguido, o mercado segurador brasileiro permaneceu otimista (indicadores acima de 100 pontos). Entretanto, com relação ao mês anterior, a confiança diminuiu.

Acreditamos que tal comportamento pode ser explicado pelas dificuldades políticas iniciais do novo governo, o que já resultou em uma queda das expectativas das companhias.

A seguir, os últimos números obtidos.

Indicador	Nov.18	Dez.18	Jan.19	Fev.19	Mar.19
ICES	123,5	128,8	128,8	128,1	114,9
ICER	113,5	114,2	115,7	113,8	111,0
ICGC	144,8	141,8	138,4	135,1	126,5
ICSS	126,6	127,8	127,3	125,3	117,3

2) Expectativas para daqui a 6 meses

A seguir, a distribuição percentual das respostas, com relação a cada um dos setores analisados.

a) Crescimento da Economia Brasileira

Avaliação (%)	Seguradoras	Corretoras	Resseguradoras
Muito Melhor	3	0	0
Melhor	37	64	33
Igual	54	36	67
Pior	6	0	0
Muito Pior	0	0	0
Total	100	100	100

b) Rentabilidade do seu setor

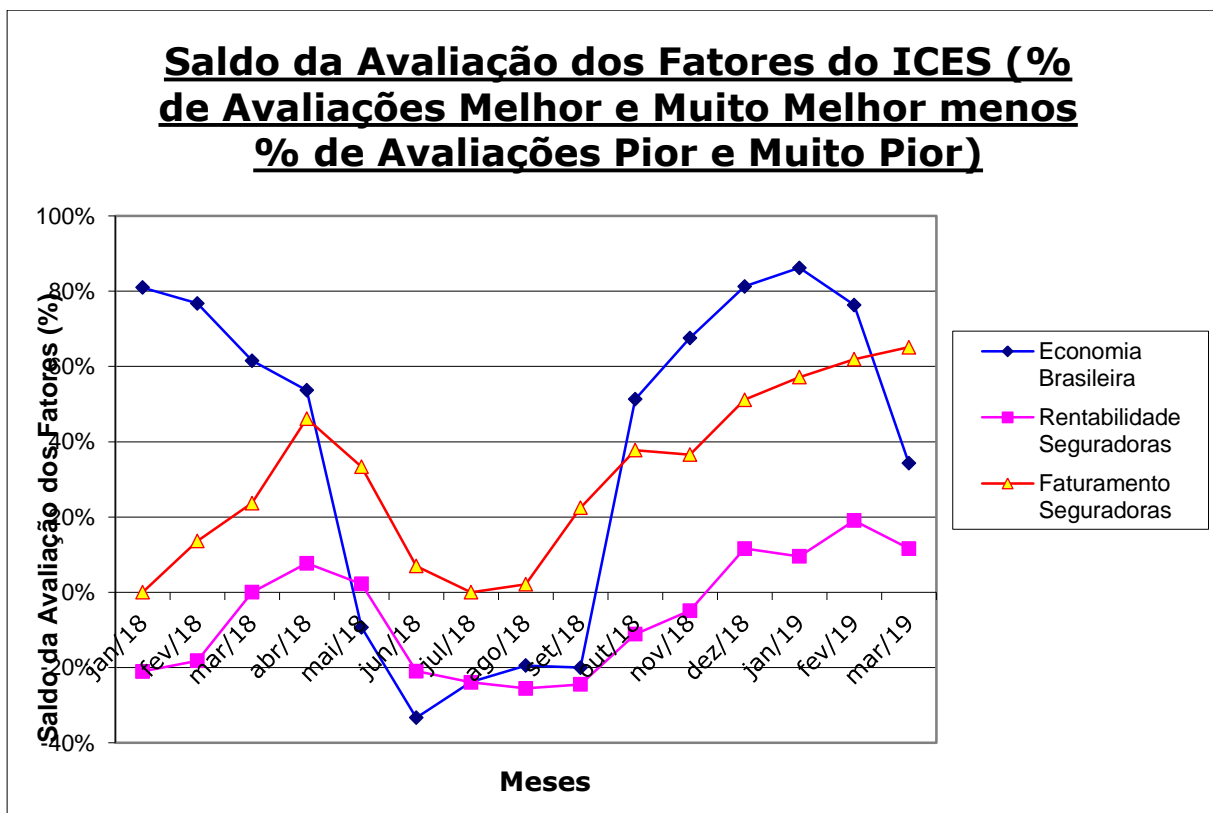
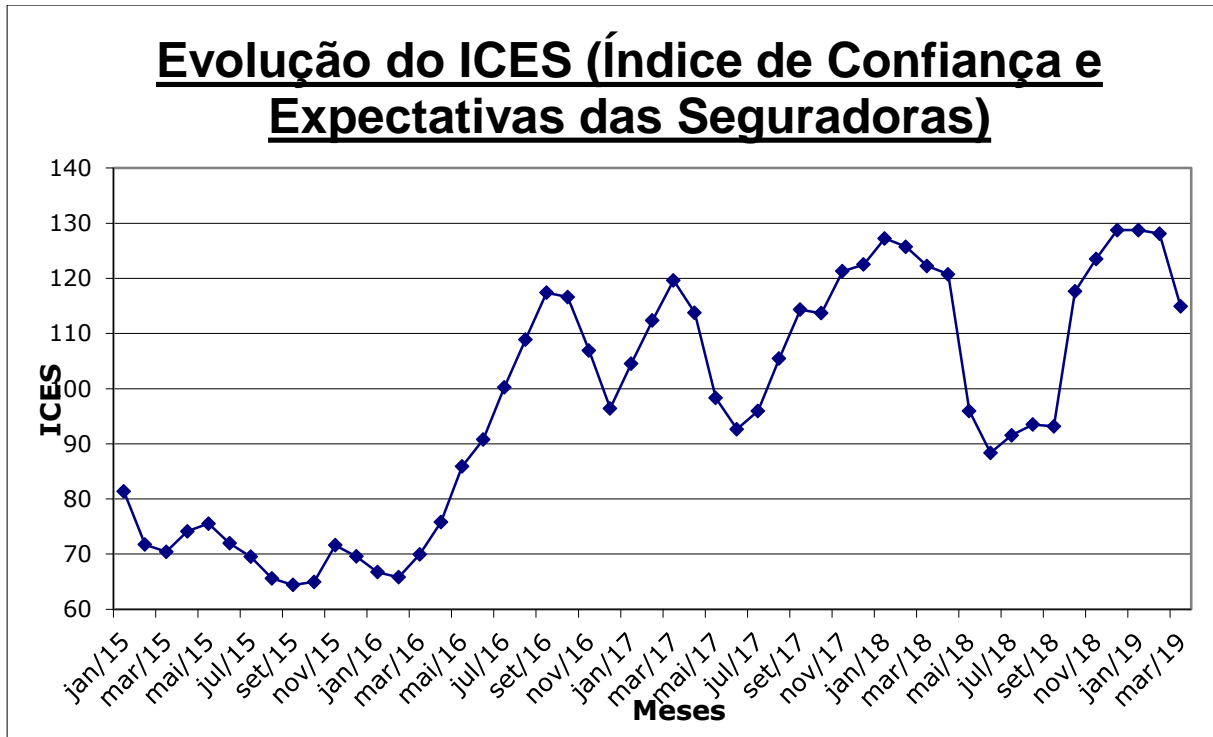
Avaliação (%)	Seguradoras	Corretoras	Resseguradoras
Muito Melhor	0	0	0
Melhor	17	45	22
Igual	69	50	67
Pior	14	5	11
Muito Pior	0	0	0
Total	100	100	100

c) Faturamento do seu setor

Avaliação (%)	Seguradoras	Corretoras	Resseguradoras
Muito Melhor	0	5	0
Melhor	54	45	22
Igual	43	50	78
Pior	3	0	0
Muito Pior	0	0	0
Total	100	100	100

3) Gráficos Selecionados

Abaixo, como ilustração, a evolução do ICES e de seus fatores.



4) Sobre o ICSS

- O ICSS é um indicador mensal que mede a confiança do setor de seguros no Brasil. Esse indicador é o resultado de três variáveis: ICES (Índice de Confiança e Expectativas das Seguradoras), ICER (Índice de Confiança e Expectativas das Resseguradoras) e ICGC (Índice de Confiança das Grandes Corretoras).
- Todo final de mês são enviadas perguntas simples, de múltipla escolha, em que as empresas dizem sobre o que esperam que aconteça nos próximos seis meses, com relação a algumas variáveis relevantes do setor. Ao todo, aproximadamente 100 companhias são entrevistadas em cada oportunidade.
- Embora todas as perguntas sejam de caráter institucional, as respostas das companhias não são divulgadas individualmente.
- No seu cálculo, o indicador leva em conta três aspectos: economia brasileira, faturamento e rentabilidade de cada um dos setores citados.
- A partir dessas informações, e após cálculos estatísticos, é definido esse índice, cujo valor varia de 0 a 200. O número 100, que divide o índice ao meio, sinaliza que a expectativa atual é que a situação permaneça a mesma no futuro. Por outro lado, quanto maior esse valor, mais otimista está o segmento; e vice-versa.
- O ICSS é divulgado em toda primeira semana de cada mês, tomando como referência os dados obtidos em pesquisa realizada na última semana do mês anterior.
- Essa metodologia segue um padrão similar ao existente em Indicadores de Confiança de outros setores econômicos – por exemplo, Índice McKinsey, Índice Fecap (IFECAP), Índice de Confiança do Comércio (ICEC), Índice de Confiança da Indústria (ICI), etc.
- Para uma discussão teórica do tema acima, ver... <http://www.ratingdeseguros.com.br/pdfs/artigoteoricoICES.pdf>
- Com o objetivo de mensurar com precisão a evolução das expectativas, as perguntas usadas no cálculo do ICSS são repetidas mensalmente.
- Em termos econômicos, o ICSS tem três objetivos principais:
 - * permitir a comparação com outros indicadores similares da economia (macroeconômicos e de setores específicos);
 - * torna-se uma fonte teórica e acadêmica;
 - * o próprio segmento avaliado e seus setores relacionados passam a compreender as expectativas atuais e, assim, podem entender melhor esse mercado e fazer com mais acuidade as suas previsões.